



# АМЕТИСТОВАЯ БИО-ПОДУШКА

выполненная с применением новейших технологий  
трехмерной обработки поверхностей

## Безупречный баланс между Аметистом и Турмалином.

Био-Подушка содержит 1.2 кг полудрагоценных камней ювелирного качества, 0.6 кг натурального фиолетового Аметиста и 0.6 кг натурального черного Турмалина. Технология трехмерной обработки поверхностей предохраняет изделие от выгорания. Комбинация специального слоя ткани с включениями из желтой охры и отрицательных ионов оказывает антибактериальное воздействие и способствует исчезновению неприятных запахов. Эргономичный дизайн подушки отвечает всем современным достижениям науки о сне человека.

### ПРИРОДНОЕ ИНФРАКРАСНОЕ ИЗЛУЧЕНИЕ - САМЫЙ БЕЗОПАСНЫЙ ИСТОЧНИК ЭНЕРГИИ

Омоложение, целительная терапия и ограждение от вредоносных воздействий при помощи драгоценных кристаллов Аметиста издавна ассоциировались с магическим искусством, тайным знанием и метафизической практикой, уделом избранных, привилегией знати и королевских династий.

Современная наука, заново открывая целительные силы этого удивительного кристалла считает, что мудрецы древности не сильно ошибались, утверждая, что в значительной степени сама энергия Земли заключена в этих священных камнях. Таким образом, инфракрасное тепло, передаваемое аметистом – это жизненная сила самой планеты Земля.

Считается, что аметист обладает не только физической энергией, благодаря своему излучению, но и мистической, зодиакальной силой, служащей здоровью, гармонизирующей душу, мозг и тело человека.

Целебное глубоко проникающее излучение аметиста, воздействуя на тело человека, способно оказывать расслабляющее и успокаивающее воздействие. С давних времен существовало поверье о способности этого

камня трансформировать энергии низкого уровня в возвышенные, защищать от сглаза и порчи, блокировать вред от гиблых мест. Именно поэтому коронами с Аметистом венчали на царство, а украшения надевали перед сном, клали под подушку, устанавливали в изголовье колыбелей королевских наследников. И здесь современные данные о способности кристалла блокировать вредные электромагнитные поля, водножильные и геопатогенные излучения являются подтверждением старинных знаний.

Само слово «аметист» – древнегреческого происхождения и восходит к αμεύητος, от α-«не» + μέυητος «быть опьяненным, отравленным», то есть дословно означало «не быть отравленным». Это название драгоценный камень получил за способность уменьшать интоксикацию организма алкоголем и избавлять от похмелья и болезненного пристрастия к винопитию. И если древние греки использовали невероятные возможности аметиста для защиты от зла и отравлений ядами, то сегодня защитные свойства Аметиста находят свое применение в решении актуальных проблем современности таких как пристрастие к субстанциям, алкоголизм, необходимость снижения вреда от приема лекарств и токсических воздействий загрязненных условий городской жизни.

### ПРИРОДНОЕ ИНФРАКРАСНОЕ ИЗЛУЧЕНИЕ



**Некоторые дополнительные возможности инфракрасного излучения, которое дарит нам аметист:**

- ▶ Спокойствие и душевная гармония
- ▶ Увеличение физических сил
- ▶ Увеличение выносливости организма в целом

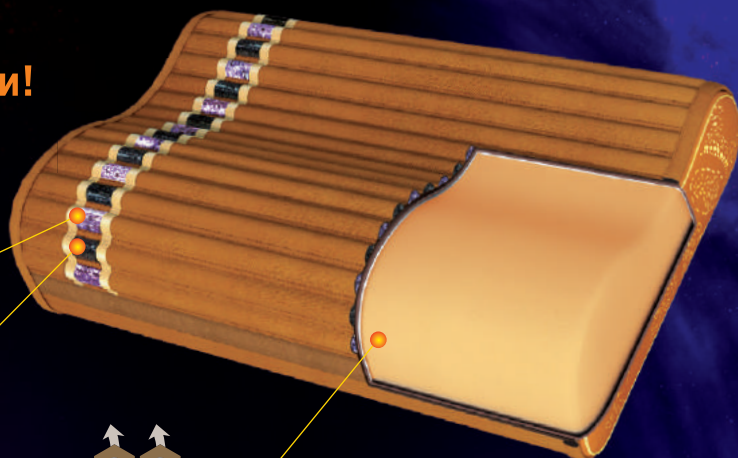
000 "БИОМАТ РУС" [WWW.BIO-MAT.RU](http://WWW.BIO-MAT.RU) БИОМАТ.РУС  
Официальный дистрибьютер продукции Richway Group в России, Украине и СНГ  
ТЕЛ: +7 (495) 178-00-03, 178-03-27



# АМЕТИСТОВАЯ БИО-ПОДУШКА НАТУРАЛЬНЫЙ КОРЕЙСКИЙ АМЕТИСТ ЮВЕЛИРНОГО КАЧЕСТВА Самый безопасный источник энергии!

**Невероятные ощущения, как мечта, становятся реальностью!**

Аметист обеспечивает детоксикацию организма и является прекрасным источником длинноволнового инфракрасного излучения. Эти лучи оживляют нас и возвращают ощущения юности.



**НАТУРАЛЬНЫЙ АМЕТИСТ**

**ТУРМАЛИН**



**НАПОЛНИТЕЛЬ С ПАМЯТЬЮ, сохраняющий последнюю форму подушки  
Ячейки с открытой структурой**

## ХОРОШИЙ СОН



Излучение, генерируемое аметистом, обладает заметным успокаивающим эффектом. Этот камень всегда ассоциировался с миром. Целители часто так и называют его – «природным транквилизатором», за способность гасить эмоциональные всплески. Помимо этого Аметист - это ещё и хорошее средство поддержания ментальной силы, стабильности функционирования всего организма, его здоровья и жизненной энергии.

Эластичная полиуретановая подушка с наполнителем с памятью, запоминающим последнюю форму подушки, была разработана специалистами NASA. Это достижение космической эры будет идеально и в анатомическом положении поддерживать Вашу голову и шею в течение всего сна. Термоустойчивость позволяет также использовать подушку для защиты головы во время интенсивных сессий прогревания на Биомате.

Ещё одна особенность предлагаемой подушки – её терапевтическая форма с удобным и мягким верхом на молнии, что обеспечивает комфортное взаимное положение головы и шеи, с способствующее быстрому засыпанию.



## ТУРМАЛИН

Прозрачный Турмалин относится к драгоценным камням. Помимо применения ювелирами камень, благодаря своим пьезоэлектрическим свойствам, широко используется и в системах создания и поддержания давления.

Кристаллы Турмалина имеют пластинчатую или призматическую форму, с 3-, 6- или 9 сторонами (гексагональная система). Кристаллы располагаются параллельно или радиально, что позволяет им генерировать отрицательные ионы под воздействием теплового или механического возмущения. Кристаллы Турмалина, разрезанные поперёк своей длинной оси, способны поляризовать проходящие сквозь них лучи света. На основе Турмалина создается довольно простая аппаратура поляризации, известная как «турмалиновые щипцы».

Химический состав	Система кристалла	Твёрдость
SiO <sub>2</sub> + B, Al	гексагональная	7.0-7.5
Возможность расслоения	Фракция	Специфическая гравитация
отсутствует	переменная	3.0-3.2

## ТЕСТ НА АНТИБАКТЕРИАЛЬНУЮ АКТИВНОСТЬ

### ✓ Антимикробный эффект

Материал подушки содержит желтую охру, богатую энзимами и природными веществами с антибактериальной активностью, что на 99,9% снижает выживаемость в материале бактерий, например, стафилококков, являющихся причиной пневмонии.

#### ▶ РЕЗУЛЬТАТЫ ТЕСТИРОВАНИЯ:

- Метод тестирования: KFIA-FI-1002
- Используемые для тестирования бактерии:
  - Escherichia coli, штамм ATCC 25922
  - Staphylococcus aureus, штамм ATCC 6538
- Процент уменьшения бактерий (%): 99.9%

## БИО-ПОДУШКА С АМЕТИСТОМ И ТУРМАЛИНОМ

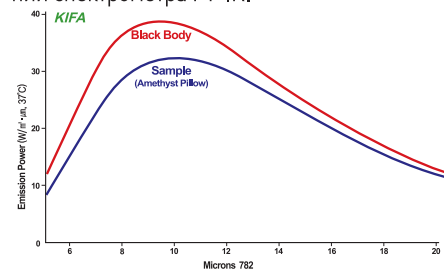
### ✓ Тест длинноволнового инфракрасного излучения

Охра - является источником инфракрасных лучей.

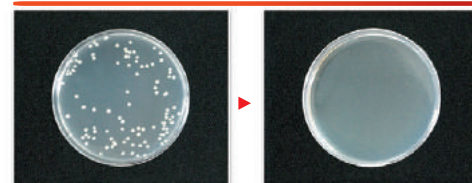
#### ▶ РЕЗУЛЬТАТЫ ТЕСТИРОВАНИЯ:

Эмиссия (5-20µm)	Мощность эмиссии
0.894	345

- Метод тестирования: KFIA-FI-1005
- Температура в 37°C очень близка к нормальной температуре тела человека. Экспериментальные результаты были сопоставлены с данными «Черного тела» при использовании спектрометра FT-IR.

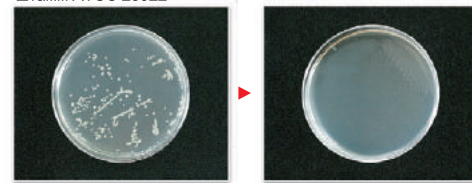


ТЕСТ ВЫПОЛНЕН СПЕЦИАЛИСТАМИ КОРЕЙСКОГО ИНСТИТУТА ИССЛЕДОВАНИЙ ИНФРАКРАСНОГО ИЗЛУЧЕНИЯ



Escherichia coli, штамм ATCC 25922

После 24 часов



Staphylococcus aureus, штамм ATCC 6538

После 24 часов